



IntroCondens WHBS/WHBC  
Kondenzační plynové kotle

NOVINKA



## ÚSPORY MAJÍ SMYSL V MALÉM I VELKÉM MĚŘÍTKU

02

Se svými základními robustními komponenty i jejich uspořádáním nabízí kotle **IntroCondens** v podstatě to nejjednodušší, základní a přitom **spolehlivé řešení** kondenzační techniky za zajímavou cenu: ani vstupní investice, ani provozní náklady nepředstavují útok na peněženku. Zákazník si díky těmto výrobkům, které zabírají pouze minimální prostor, může lépe vychutnat teplo i komfort ohřevu teplé vody (u WHBC 22/24 až 570 l/hod.) a jako bonus při tom získává **hospodárnost a úspornost**.

Stejně jako u ostatní kondenzační techniky Brötje je kotlový výměník kompaktní (odlěvaný z jednoho kusu) vyroben z nekorodující hliníkové slitiny s obzvláště velkým podílem křemíku. Ta má vynikající tepelnou vodivost, což **zvyšuje účinnost** a tím **snižuje spotřebu**. Kromě toho se díky vysoké odolnosti proti korozivním účinkům kondenzační vody výrazně **prodlužuje životnost** kotle.

### DALŠÍ HLAVNÍ VÝHODY HOVOŘÍCÍ VE PROSPĚCH ZAŘÍZENÍ:

- Topné výkony od 3,5 do 22/24 kW
- Extrémně hospodárné díky účinně modulovaným hořákům a efektivnímu využití energie: normovaný stupeň využití až 109 %. S přechodem na kondenzační kotel se snižují náklady na topení o 16 a oproti starším zařízením až o 30 %
- Rozsah modulace od 22 do 100 %
- IntroCondens WHBC zajišťuje vysoký komfort ohřevu užitkové vody díky integrovanému deskovému tepelnému výměníku
- Ekologické řešení díky nízkým emisím hluboko pod limitními hodnotami evropských norem – šetří životní prostředí i kapsu zákazníka
- Jednoduchá instalace, obsluha a servis kotle
- Kompaktní, elegantní a s příznivou cenou

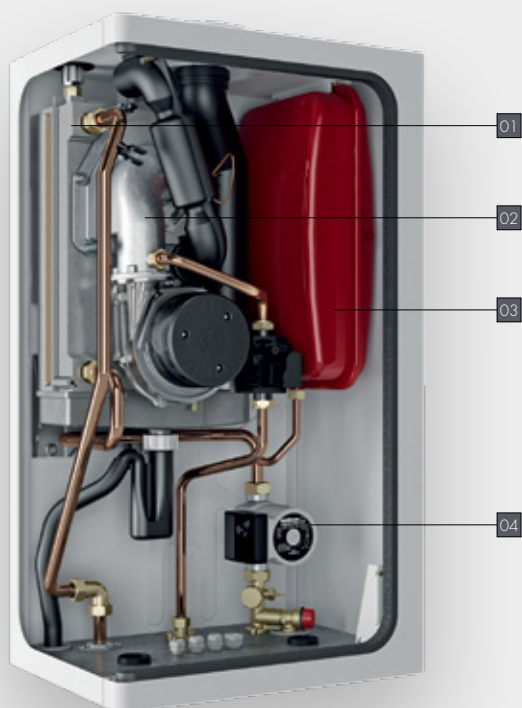
Regulace integrovaná v kotlích IntroCondens nabízí přehledné, intuitivní a jednoduché ovládání pro rychlé a nekomplikované nastavení hodnot a teplotních režimů. Kotel nejen umožňuje až dětsky snadno přizpůsobení a zachování teplot, ale rovněž díky neustálému modulování výkonu podle aktuální venkovní teploty optimalizuje svoji spotřebu.

Čím komplexnější systém, tím jednodušší musí být jeho regulace. Tuto myšlenku úspěšně realizujeme při vyvíjení inteligentní regulační techniky. Pro kotle řady WHBS/WHBC jsou doporučovány prostorové termostaty RTW (od firmy SIEMENS), díky nimž máte nejen neustálý přehled o aktuální pokojové teplotě, ale obratem ruky můžete také nastavit Vaše individuálně zadané týdenní programy. Napomáhá tomu jednoduché, snadno pochopitelné menu s nabídkou automatického, trvale komfortního, nebo útlumového režimu a režimu s funkcí volný den. Samozřejmostí je funkce protimrazové ochrany topení.

Kondenzační kotle série IntroCondens jsou lehké, nenáročné na údržbu a úsporné. K optimálnímu pokrytí potřeby teplé užitkové vody nabízí dvě různé varianty: pro maximální komfort je možno IntroCondens WHBS kombinovat s externím ohřevačem TUV např. Brötje HydroComfort BS. Naproti tomu velmi malou potřebu místa zaručuje IntroCondens WHBC díky ohřevu TUV na principu průtokového ohřevače s integrovaným deskovým výměníkem tepla.

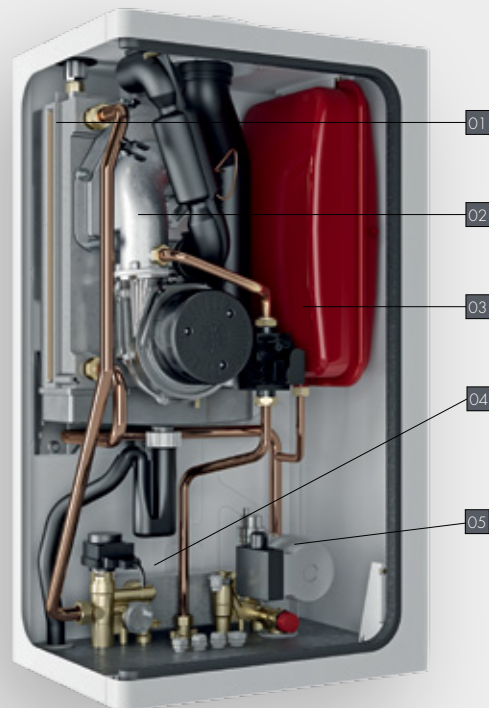


## NÁSTĚNNÉ KONDENZAČNÍ PLYNOVÉ KOTLE BRÖTJE INTROCONDENS



## IntroCondens WHBS

- 01** Výměník tepla ze slitiny hliník/křemík
- 02** Výkonný hořák
- 03** Membránová expanzní nádoba
- 04** Čerpadlo



## IntroCondens WHBC

- 01** Výměník tepla ze slitiny hliník/křemík
- 02** Výkonný hořák
- 03** Membránová expanzní nádoba
- 04** Integrovaný deskový výměník tepla
- 05** Čerpadlo

## PŘEHLED ZAŘÍZENÍ

IntroCondens ...	WHBS 14	WHBS 22	WHBC 22/24
Model			
Jmenovitý rozsah tepelného zatížení (kW)	3,5 až 14	4,9 až 22	4,9 až 22/24
Standardní účinnost $\eta_N$ (%) při 40/30 °C (%)	109	108	108
Standardní účinnost $\eta_N$ (%) při 75/60 °C (%)	106	105	105
Standardní emisní faktor NOx eN (mg/kWh)	< 15	< 20	< 20
Standardní emisní faktor CO eN (mg/kWh)	< 5	< 10	< 10
Rozměry (mm)			
Výška	852	852	852
Šířka	480	480	480
Hloubka	330	330	360
Celková hmotnost (kg)	42	42	44

Plynový kondenzační kotel je dodáván z výroby v provedení na zemní plyn E nebo LL. Pro provoz se zkapalněným plynem je k dispozici sada pro přestavbu. Technické změny a chyby vyhrazeny.

# Více než 90 let historie - a silnější než kdykoli dříve

Centrální závod a ústředí německé firmy BRÖTJE se v současnosti nachází v historickém dolnosaském městě Rastede, které leží cca 60 km severozápadně od Brém, u Severního moře. Firma BRÖTJE jako součást koncernu BDR patří mezi přední značky z oboru výroby tepelné techniky v Evropě, na jejíž trhy dodává nejen kotle na všechna běžně používaná i nestandardní paliva, ale i otopná tělesa, zásobníky a ohřivače teplé vody, solární systémy a tepelná čerpadla. Mnohými progresivními výrobky a zejména jejich technickým řešením i vybavením neustále prokazuje svůj inovační potenciál.

## Několik vybraných dat z firemní historie:

- 1919 August Brötje senior zakládá novou firmu Brötje v Rastede
- 1925 „August Brötje Radiatoren Fabrik“ začíná s vývojem a produkcí otopných těles
- 1935 výroba ocelových radiátorů dle DIN (německé průmyslové normy)
- 1936 výroba prvního ocelového kotle vlastní konstrukce
- 1955 vývoj a produkce olejových hořáků
- 1966 začátek výroby plochých otopných těles ve městě Augustfehn
- 1981 „Stiftung Warentest - Nadace testování zboží“ - ocenila výrobek ESB jako vůbec první kotel v SRN známkou kvality „SEHR GUT - velmi dobrý“
- 1996 EcoTherm Plus WGB 20 patří k prvním kondenzačním kotlům v SRN, které obdržely známku kvality „SEHR GUT - velmi dobrý“
- 1999 Brötje se stává součástí BAXI Group s 28 filiálkami v 10 zemích světa
- 2000 další ocenění „SEHR GUT - velmi dobrý“ od Nadace testování zboží - tentokrát pro Eco Condens BBS
- 2004 převzetí firmy Körting Heiz-Wärmetechnik na výrobu hořáků
- 2005 uvedení na trh jednotné regulační koncepce (ISR) pro stacionární a nástěnné zdroje tepla
- 2006 uvedení na trh alternativních zdrojů tepla: např. tepelné čerpadlo Senso Therm BSW a kotel na pelety NovoPellet SPK
- 2009 majoritní podíl BAXI a BRÖTJE přebírá koncern BDR Thermea Group
- 2010 uvedení na trh kondenzačních kotlů se solárním ohřevem BSK a WGB-S (v rámci testu 3x známka „SEHR GUT“)
- 2011 nová generace nástěnných olejových kondenzačních kotlů WOB a kogenerační jednotky - kondenzační kotle Ecogen WGS se Stirlingovým motorem



PART OF BDR THERMEA



Vaše montážní firma:



[www.gcskupina.cz](http://www.gcskupina.cz)